







Miljösamverkan Skånes hälsoskyddsinternat 2019
8-9 oktober i Ystad

Emelie Eklöf, Brandingenjör
Lisa Fornman, Brandingenjör

BRANDSKYDD I BOSTÄDER

Vårt förbund



-  Heltidsstationer
-  RiB (Räddningstjänstpersonal i beredskap), deltid
-  Räddningsvärn
-  RC Syd (räddningscentral område Syd)



Vi och Räddningstjänsten Syd

Lisa Fornman

Emelie Eklöf

Brandingenjör

Brandingenjör

Arbetar bland annat med

- Tillsyn av brandskydd enligt lag om skydd mot olyckor samt lag om brandfarliga och explosiva varor
- Tillståndshantering för brandfarlig och explosiv vara
- Remisser till stadsbyggnadskontoren gällande brandskydd vid bygglov och detaljplaner



STÖDJA



RÄDDA



UTVECKLA



RÄDDNINGSTJÄNSTEN SYD

Varför är vi här idag

För att räddningstjänsten ofta är en bra samarbetspartner vid tillsyn

- Stor vana av att göra tillsyn
- Ofta stor möjlighet att ingripa då lokaler inte används till det de är tänkta för
- Lika Miljöförvaltningen i arbetssätt
- Kan ofta komplettera varandras lagstiftning
- Har viss möjlighet att lokalisera olovliga boenden vid räddningsinsatser



Innehåll

- Lagstiftning
- Vilket brandskydd krävs i bostäder?
- I vilka typfall hittar vi brister
- Våra utmaningar
- Brandfarlig vara
- Samverkan



Lagstiftning och beslutsmöjligheter

- Lag (2003:778) om skydd mot olyckor
Skäligt brandskydd
- Lag om brandfarliga och explosiva varor
- (Plan och bygglagen med tillhörande BBR)

Beslut

- Föreläggande
- Förbud
- Förbud med vite
 - Kan inte delegeras
- Rätt att begära tillträde



Grundläggande tänk

- Lokalen måste ha bygglov för bostad
- Källare är en varningsklocka
 - Svårt att uppfylla kraven i källare till flerbostadshus som från början inte är tänkt för stadigvarande vistelse
- Villor som gjorts om till gemensamhetsboende
- Om bostaden har förändrats från vad den ursprungligen var tänkt för kräver det förmodligen minst bygganmälan – ändring av brandskyddet



Grundläggande brandskydd i bostäder

-Utrymning

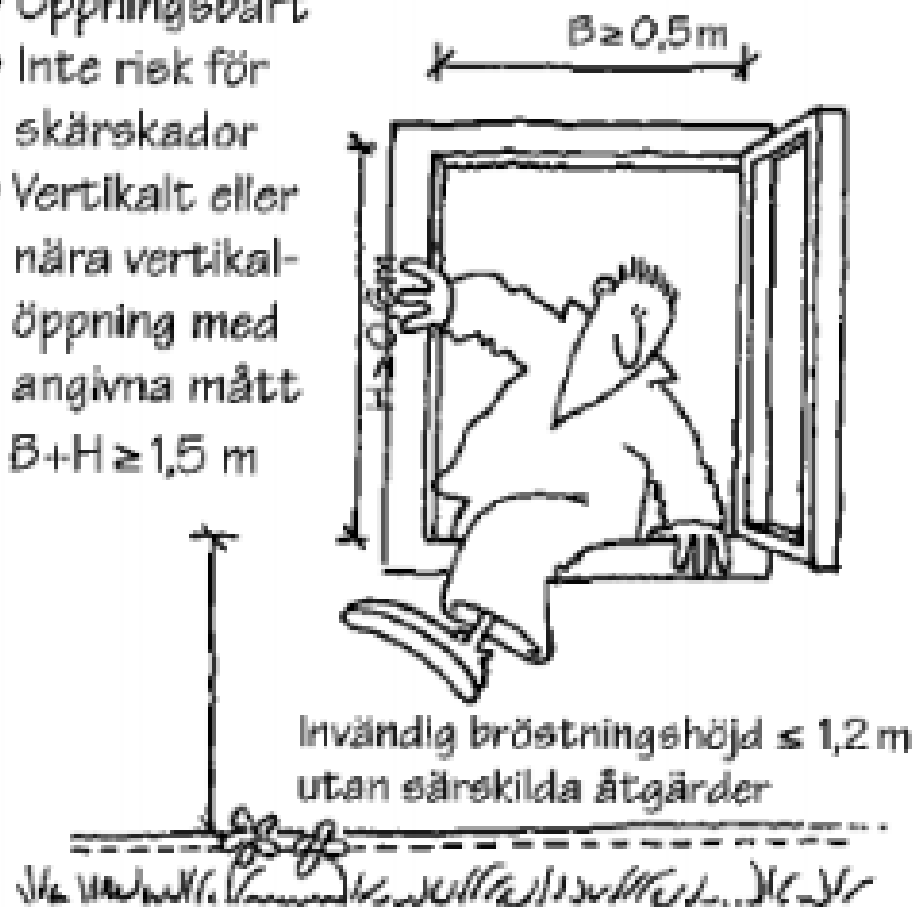
- Två av varandra oberoende utrymningsvägar
- En huvudsaklig väg som är brandtekniskt avskild
- En alternativ väg
 - Normalt genom fönster som då måste ha tillräckliga mått
- Enstaka fall en enda utrymningsväg
 - I markplan med dörr direkt till det fria



Utrymning via fönster

Fönster – generella krav

- Öppningsbart
- Inte risk för skärskador
- Vertikalt eller nära vertikal-
öppning med
angivna mått
 $B+H \geq 1,5 \text{ m}$



Förutsätter åtkomlighet med stega/höjdfordon!

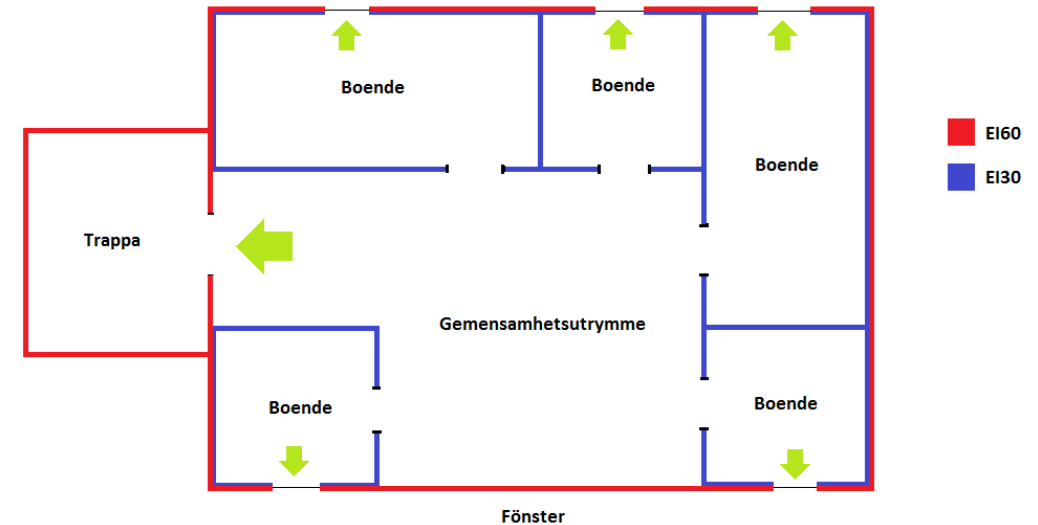
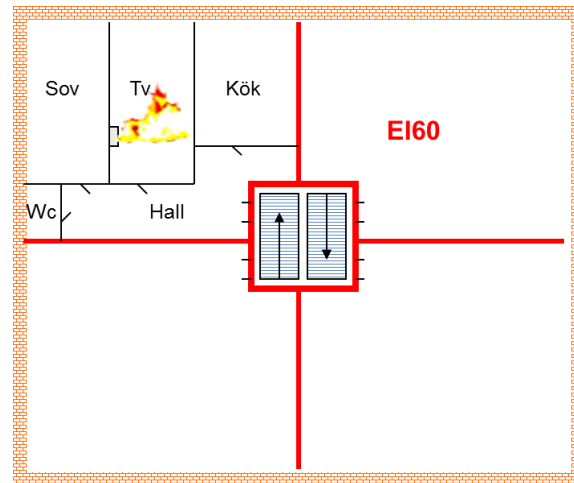


RÄDDNINGSTJÄNSTEN SYD

Grundläggande brandskydd i bostäder

-Brandcellsindelning

- Varje boenderum ska vara egen brandcell
- En brand hos en boende ska inte få direkt påverkan på grannar



Grundläggande brandskydd i bostäder

-Gemensamhetsboende

- Tidigare endast enskilt boende eller hotell
- Införde gemensamhetsboende i BBR 2014
- Verksamhetsklassen omfattar bostäder där det vistas personer som kan förväntas ha god lokalkännedom, som har förutsättningar att själva sätta sig i säkerhet och som inte kan förväntas vara vakna.
- För tex HVB, studentbostäder, ensamkommande flyktingboende



Brandceller och detektion i händelse av brand

Temperatur



Brandvarnare
utlöser

Larmtid

Anspännings-
tid

Körtid



1 1 2
NÖDNUMMER SOS



RÄDDNINGSTJÄNSTEN SYD

Detektering och varning i händelse av brand



- Varje bostad ska ha minst en brandvarnare
- 1 brandvarnare per 60 kvm, 1 per våning
- Fastighetsägare ansvarar för att den finns och nyttjanderättshavaren ansvarar för funktionen



Andra typer av boenden

Hotell

- Varje rum egen brandcell EI60
- Utrymningskorridorer till två trapphus
- Automatiskt brandlarm
- Nödbelysning

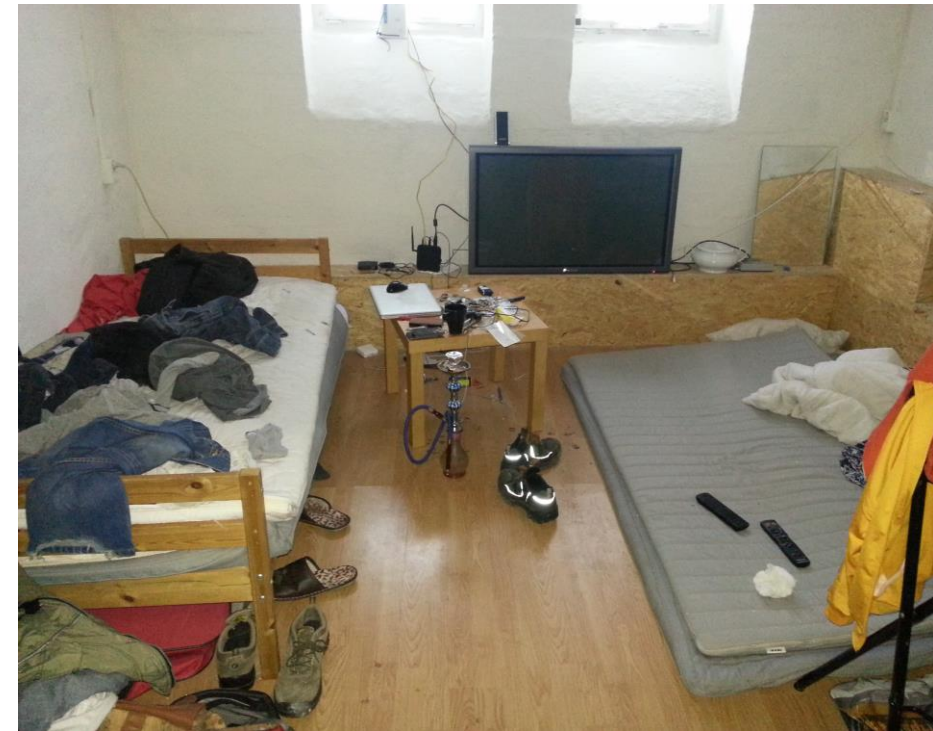
Vårdboenden

- Varje rum egen brandcell EI60
- Utrymningskorridorer till två trapphus
- Automatiskt brandlarm
- Sprinkler



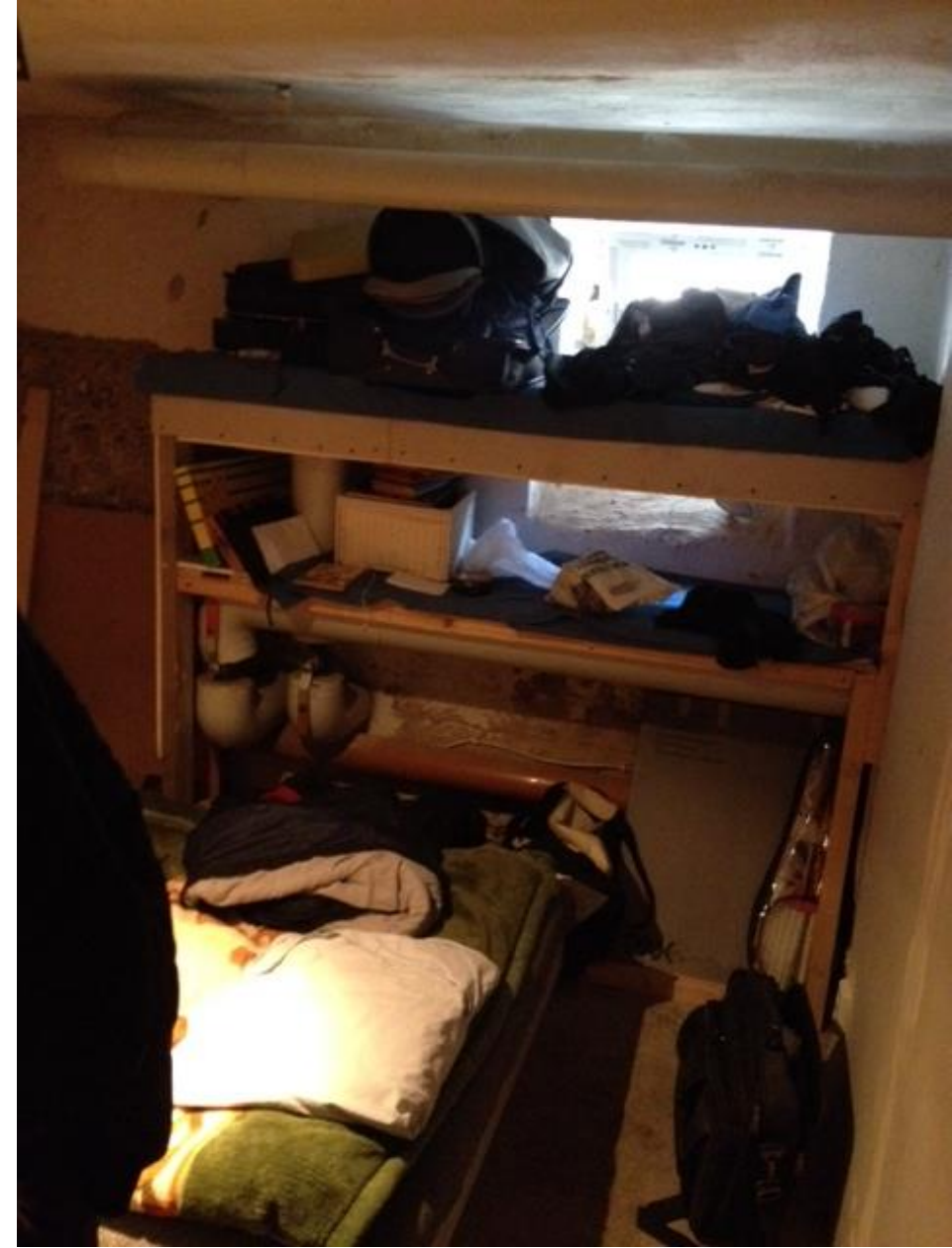
Varför samverkan kring olovliga bostäder

- Räddningstjänsten Syd har under en längre tid arbetat med olovliga boenden (bland annat med Miljöförvaltningen) dock som punktinsatser vid uppkomna situationer
- Problematiken är extremt utbredd
- Har tidigare inte haft resurser för att söka upp. Endast hantera tips
- Riskerna är väldigt stora för de boende
- När vi hittar olovliga boenden blir det nästan alltid förbud mot verksamheten pga de omfattande bristerna i brandskyddet
- Hittat boenden som hyrs i någon form av Malmö stad



Exempel Tryggare Malmö

- Med tryggare Malmö en helt annan kraftsamling
- Framförallt Miljö har fått möjlighet att söka upp/kartlägga i mycket större utsträckning än tidigare
- Har förbjudit nästan samtliga vi kommer till
- Bra komplettering gällande beslutsfattande. Ofta skriver vi snabbt förbud (utan vite) medan bygg/miljö förenar beslut med vite – snabb och långsiktig rättelse
- Har fått till en helt annan samverkan med Socialens boenheter efter att vi kunnat visa enad linje med flertalet andra myndigheter



Exempel Tryggare Malmö Villor

- Ett företag hade satt i system att hyra stora villor
- Gjort om dem till små boenderum för 5-8 separata kontrakt
- Hyrde ut till socialen som dygnsboende
- Vi besökte samtliga 5 villor
- Ingen anpassning av brandskyddet för gemensamhetsboende
- Skrev förbud med vite på samtliga villor
- Kontakt med socialen för att förvarna



I vilka typfall hittar vi brister

- Källare
- Villor omgjorda till gemensamhetsboenden
- Bostäder i industrilokaler
- Bostäder i gamla kontor

Faller oftast på grundläggande brandskyddsfunktioner så som utrymningsvägar och brandcellsindelning

Gemensam nämnare att lokalerna används till något de inte är tänkta för från början



Våra utmaningar

- Lagstiftning som i grunden är skriven för den som vill göra rätt
- Komplicerat med delgivningar
- Går att göra delvis rätt och komma undan förbud
- Svårt att följa upp
- Säkerhetstänk
- Måste förena beslut med vite för rättelse
- Kan inte delegera vite till tjänsteman
- Uthållighet



Brandfarlig vara

- Exempelvis spolarvätska, hårspray, gasol
- Krävs tillstånd för hantering över vissa mängder
- Om mer än 2 liter brandfarlig gas (ex. gasol, acetylen) i en publik lokal (butik, restaurang) krävs tillstånd
- Ta gärna bilder och informera räddningstjänsten i er kommun



Varför samverkan

- När stor framgång när alla myndigheter arbetar med gemensam målbild
- Kan komplettera varandra i beslutsfattande
- Stora nytta av Polisen för säkerhet, kartläggning och uppföljning
- Framgångsrikt när handläggare på rätt nivå träffas
- Spridning till verksamheter utöver de objekt vi faktiskt besökt med hjälp av media mm
- Framgångsrikt att nå fastighetsägare för långsiktig effekt
- Har höjt säkerheten genom samverkan och intern diskussion

