

Arbets- och miljömedicin Syd



Organisation – AMM Syd



- Organisatoriskt en del av Region Skåne
- Ansvar för hela Södra sjukvårdsregionen
- Solidariskt finansierad
- Uppdrag från Södra Regionvårdsnämnden



Verksamhetens övergripande uppdrag

Expertinstans för bedömning av samband mellan exponering i arbets/omgivningsmiljö och negativa hälsoeffekter.

Bistå med expertis vid riskbedömning, initiera prevention och sprida kunskap.

Arbetsmedicin

Risker i arbetsmiljö

- Kemikalier
- Damm
- Ergonomisk belastning
- Arbetsorganisation
- ...



Effekt på
människans hälsa



Miljömedicin

Risker i omgivningsmiljö

- Förorenad luft
- Förorenad mark
- Förorenat vatten
- Buller
- Strålning
- ...

Miljömedicin - alla faktorer i den omgivande miljön som kan påverka vår hälsa



Buller



Kemikalier i varor och produkter



Dricksvattenkvalitet



Strålning



Luftföroreningar



Klimat



Inomhusmiljö



Gröna miljöer



Förorenad mark

Blir människor sjuka av omgivningsmiljön i Sverige 2020?

- Ca. 500 personer beräknas få lungcancer av radon i inomhusmiljö varje år (SSM)
- Ca. 2 miljoner personer exponeras för omgivningsbuller över 55 dBA (Miljöhälsorapport 2017)
- 117 barn beräknas utveckla astma varje år i Skåne p.g.a. luftföroreningar (På väg mot friskare luft i Skåne)

Vårt uppdrag inom miljömedicin

1. Förebygga ohälsa relaterad till omgivningsmiljön genom att bistå kommuner och länsstyrelser med expertkompetens avseende biologiska, kemiska och fysikaliska riskfaktorer.

Servicejänster för kommuner och länsstyrelser

- Fråga/svar
- Miljömedicinsk riskbedömning
- Remissinstans
- Utbildningar, föreläsningar

2. Utreda enskilda patienter eller grupper med misstänkt arbets- eller miljörelaterad ohälsa.

3. Initiera forskning och utveckling kring aktuella arbets- och miljömedicinska frågeställningar där kunskapsläget är otillräckligt.

För kommuner och länsstyrelser

Utifrån gemensamma frågeställningar kan projekt startas för att ta fram ny kunskap.

Fråga/svar



- AMM Syd svarar på kortare frågor inom det arbets- och miljömedicinska området från frågeställare inom Södra sjukvårdsregionen
- Ring 046-17 31 85 eller mejla amm@skane.se
- Frågan tas emot av sekreterare som lämnar frågan vidare till läkare eller yrkes- eller miljöhygieniker. Denne kontaktar sedan frågeställaren inom 48 timmar
- Om frågan faller inom annan aktörs område hänvisar vi till denne

Miljömedicinsk riskbedömning 1/5

- AMM Syd genomför riskbedömningar åt kommuner, länsstyrelser och vårdinstanser inom Södra sjukvårdsregionen
- Vi bedömer riskerna för människors hälsa kopplat till en specifik miljöexponering, vanligen inomhusmiljö, föroreningar i mark eller dricksvatten samt luftföroreningar
- När en kommun, länsstyrelse eller vårdinstanser önskar en fördjupad hälsoriskbedömning utöver vad man själv eller anlitat konsultföretag kan göra

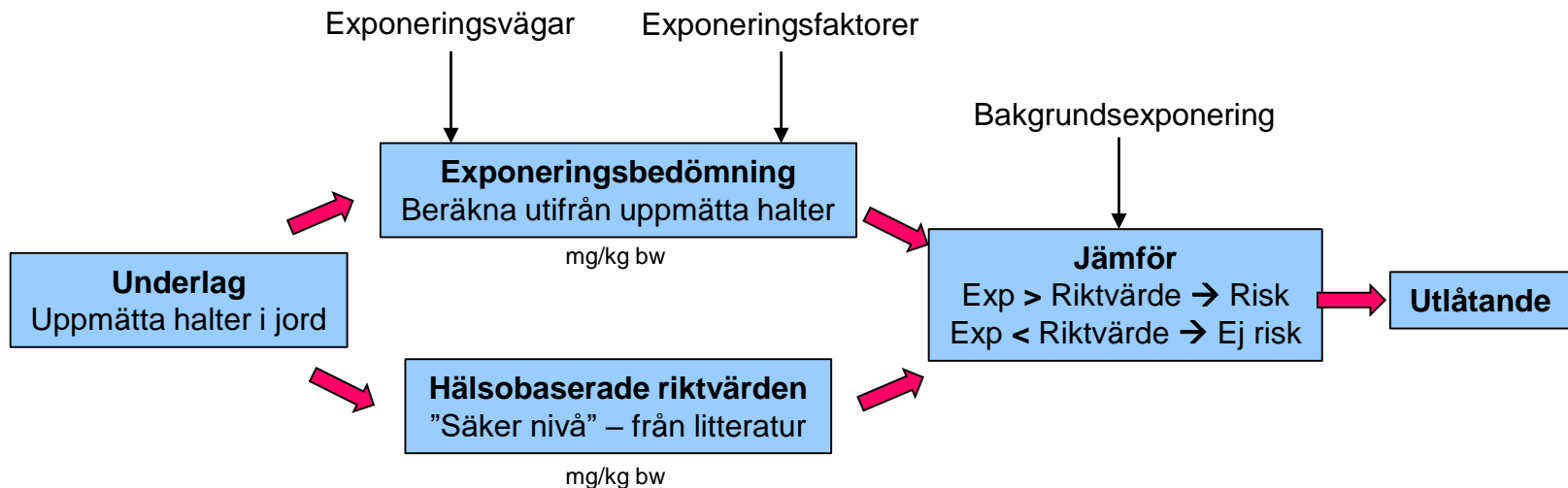


Miljömedicinsk riskbedömning 2/5

- Riskbedömningen är kostnadsfri
- Genomförs endast åt kommuner, länsstyrelser och vårdinstanser, ej företag
- Allt underlag som lämnas till oss, liksom vårt utlåtande, utgör offentliga handlingar
- Handläggningstiden varierar, men är vanligen 3-4 veckor
- Utlåtandet kan komma att publiceras som en rapport på vår hemsida

Miljömedicinsk riskbedömning 3/5

– Exempel förorenad mark



- Barn (15 kg)
- Vuxen (70 kg)

Generell riskbedömning för respektive grupp

Genomförs av miljöhygieniker och specialistläkare

Miljömedicinsk riskbedömning 4/5

– Kriterier

- Miljömedicinskt relevant och tydlig frågeställning
- Tillräckligt underlag i form av mätningar i omgivningsmiljön
- Allt underlag som önskas inkluderas ska vara tillgängligt när riskbedömningen påbörjas
- På kommunnivå är vi i första hand ett stöd till kommunala miljöförvaltningar
- Övriga kommunala aktörer kan kontakta oss, men då önskar vi att man först kontaktat miljöförvaltningen
- <https://sodrasjukvardsregionen.se/amm/miljomedicinsk-riskbedomning/>

Miljömedicinsk riskbedömning 5/5

– Tillvägagångssätt

- Ring 046-17 31 85 eller mejla amm@skane.se
- Frågan tas emot av sekreterare som vidarebefordrar till miljöhygieniker
- Miljöhygieniker kontaktar frågeställaren inom 48 timmar och diskuterar ärendet
- Frågeställaren mejlar miljöhygienikern en skriftlig frågeställning samt allt underlagsmaterial
- Miljöhygienikern återkopplar ungefärlig handläggningstid
- Riskbedömningen genomförs av miljöhygieniker och specialistläkare och ett skriftligt utlåtande mejlas till frågeställaren
- Om ärendet bedöms vara av allmänintresse publiceras utlåtandet även som en rapport på vår hemsida

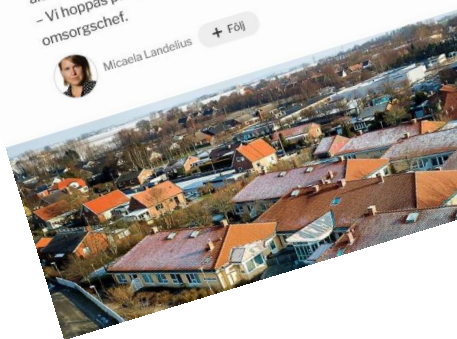
Exempel miljömedicinska riskbedömningar

VELLINGE 23 januari 2019 16:45
Äldreboendet Eskilsgården töms efter fuktalarm – alla måste flytta ut

Vård- och äldreboendet Eskilsgården i Vellinge tätort ska utrymmas. Kommunens äldsta boende har fuktproblem och är i kraftigt behov av renovering.
– Vi hoppas på flytt så snart som möjligt, säger Johan Greco, vård- och omsorgschef.



Micaela Landellus + Följ



LOKALTIDNINGEN

LANDSKRONA SVALÖV



Både miljöinspektör Ulrika Franzon (till vänster), miljöchefen Jörgen Hanak och nämndsordföranden Lillian Håkansson (MP) är överrens om att det krävs åtgärder om Kopparhögarna ska fortsätta vara ett kolonieråde.
Foto: Per Eeg-Olofsson



Beslut: Inga kolonier på Kopparhögarna efter 2020 utan sanering

GIFT I MALMÖ MUSEERS BYGGNADER 26 augusti 2018 12:00

Giftjakten har bara börjat – Malmö museer tagna på sängen

Åtta av Malmös museebyggnader är så fulla av förbjudna gifter att de hålls stängda för allmänheten. Och listan kan bli längre. Nu tas prover i ytterligare sex byggnader, däribland Kommendanthuset.

– Vi är lite tagna på sängen, säger stadsantikvarien Olof Martinsson.



Jens Mikkelsen + Följ



Hussein El-Alawi + Följ

Gamla synder spökar i många av Malmö museers anrika byggnader – från en aningslös tid då det var kutym att skydda trävirke från skadedjur och röta med tungmetaller och gifter som idag är förbjudna, eller hårt reglerade.



LÄS OCKSÅ

Malmö museer stänger Garveriet efter fynd av förbjudna gifter

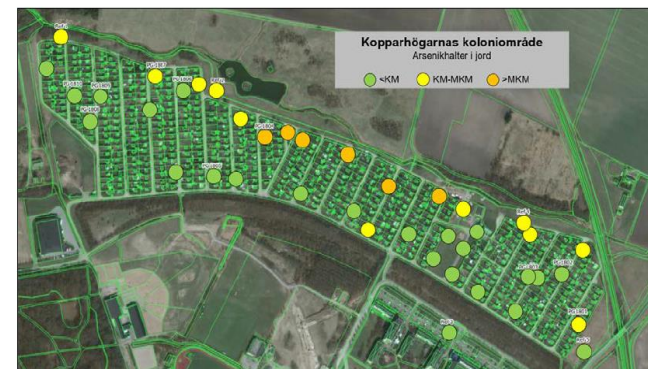
ning om sådant här. Man använde vad man hade till hands, ju Niklas Börstell från firmen Imtek som ansvarar för provtagningarna.



Ex 1. Kopparhögarnas koloniområde Landskrona

Fråga från miljöförvaltning

Landskrona stad önskar en miljömedicinsk bedömning med avseende på hälsorisker för människor som vistas och odlar kontinuerligt på sina kolonilotter.



Figur 4. Färgmarkeringen som visar föroreningsgrad avseende arsenik i något prov uppdelat i över eller under KM respektive MKM.

Ex. 1. Kopparhögarnas koloniområde Landskrona

Bakgrund

- Kolonilotterna (ca 600) tillkom på 60-talet
- I samband med ett grävarbete uppmättes förhöjda metallhalter i de jordmassor som skulle transporteras bort.
- Kompletterande undersökningar visade att framförallt **arsenikhalten** i jord inom flera delar av koloniområdet överskred Naturvårdsverkets generella riktvärden.
- Orsak okänd, teori om tidigare torvmark
- Norra delen av området förefaller fyllts ut med tillförda massor mot bäcken för att få hela området plant och horisontellt

Ex. 1. Kopparhögarnas koloniområde Landskrona

Slutsats

- Området kontaminerat av arsenik
- Två provpunkter i nivå med halt för övergående akuta effekter
- Riktvärdet för långsiktiga effekter överskrids med en faktor 28 (barn) respektive 2 (vuxna)
- Beräkningar bygger på "worst-case scenario"
- Arsenikexponeringen från området i nivå med exponering från livsmedel

Små barn och barn med pica-beteende bör särskilt beaktas med avseende på akuta hälsoeffekter.

Ex. 2. Kommendanthuset Malmö

Frågeställningen

- Miljöförvaltningen, Malmö stad:
 - Riskbedömning för en individ som besöker lokalen ofta/frekvent, (exempelvis barn som besöker lokalen 1 gång/vecka).
- Kulturförvaltningen, Malmö stad:
 - Riskbedömning för yrkesverksamma i byggnaden

Ex. 2. Kommendanthuset Malmö

Bakgrund

- Uppfördes 1786
- Flera användningsområden, t.ex. tyghus, sjukhus, bostäder
- 1965 renovering -> del av Malmö Museer
- Nu kontor, café, pedagogisk verksamhet barn och unga
- 2018 materialprov virke – kobolt, koppar, kvicksilver, klorfenoler, DDT > riktvärden förorenad mark
- Stängdes för allmänheten
- Utökade materialprov o. luftprov

Ex. 2. Kommendanthuset Malmö

Bedömning 1/2 (lufthalter)

- **PAH-M 13-62 ng/m³** Kommendanthuset
 - AMM Göteborg - PAH:er i inomhusluft i privatbostäder (Bohlin et al. 2008): PAH 3-4 ringar (i princip= PAH-M): **14-180 ng/m³**, medel **68 ng/m³**.
 - Hälsobaserade riktvärden för PAH-M (6 ng/m³) konservativt satta och avser en livstidsexponering (jfr. en dag/vecka under barndomsåren)
- **Kloranisoler 3,2 ng/m³** Totalhalt Kommendanthuset
 - Hälsobaserade riktvärden saknas, totalhalten i inomhusmiljö vanligen **< 15 ng/m³**, 2,4,6-trikloranisol - luktröskel på **5 ng/m³** (Lorentzen et al. 2016)
 - Alltid att betrakta som avvikelse, subjektivt luktobehag, ingen information om sådana rapporter från Kommendanthuset

Ex. 2. Kommendanthuset Malmö

Bedömning 2/2 (dammhalt)

- Σ DDT: **0,048** mg/kg i damm
- TDI: **500** ng/kg bw och dag (hälsobaserat riktvärde)

Exponeringsberäkning för barn (15 kg)

- Nedsväljning av damm: **60** mg damm per dag (US EPA)
- Inandning av damm: **7,6** m³/dag, dammhalt **100** µg/m³ (NV)

- DDT-exponering nedsväljning: **0,19** ng/kg bw och dag
- DDT-exponering inandning: **0,002** ng/kg bw och dag
- Total exponering: **0,192** ng/kg bw och dag
- Andel av TDI: **0,04** %

Ex. 2. Kommendanthuset Malmö

Slutsats

- Det finns väldigt goda säkerhetsmarginaler till hälsobaserade riktvärden förutom för PAH-M
- Halterna av PAH-M är dock inte högre än vad som uppmätts i privatbostäder i en svensk storstad
- DDT: Mycket osannolikt att hälsobaserade riktvärden överskrids även om DDT förekommer i gasfas
- Bedömningen gjordes för daglig vistelse - tillämplig även för yrkesverksamma i lokalerna
- [Utlåtandet](#) finns nu på vår hemsida.



Remissinstans

- AMM Syd kan även fungera som remissinstans för t.ex. planer och strategier på kommun- eller länsnivå
- AMM Syd yttrar sig enbart kring de delar som berör människors hälsa
- Mejla underlaget tillsammans med en tydlig frågeställning till amm@skane.se, miljöhygieniker återkopplar
- Remissen hanteras av miljöhygieniker och specialistläkare som skickar ett skriftligt remissvar inom överenskommen tid

Utbildningar och föreläsningar inom miljömedicin

AMM Syd har möjlighet att ta fram utbildningar eller hålla föreläsningar.

Görs i samverkan med den som lämnat önskemål.

Forskning och utveckling

Huvudsakligen i samarbete med Lunds universitet
(arbetsmedicin och miljömedicin, lista från AMM Syds
verksamhetsberättelse 2019)

- PFAS
- Regionala miljöhälsorapporter
- Enskilda brunnar
- Ospecifik byggnadsrelaterad ohälsa (OBO)
- Utsläpp från biodieselfordon
- Ergonomisk belastning
- Handledsrörelser
- Park- och kyrkogårdsarbete

Kontakt

046-17 31 85 (vardagar 9-15)

amm@skane.se

<http://sodrasjukvardsregionen.se/amm/>

Bulletin, prenumeration amm@skane.se

Podcast "Så här ligger det till"



Tack för er uppmärksamhet!

